

変りゆく住宅地

鉄道沿線から ハイウェイサイドに！



宅地について

自然の景観を生かした良心的な宅地造成

樹々の緑、白砂など自然美をそのまま生かした無理のない宅地造成で、地盤沈下、浸水のおそれは全くありません。

敷地は道路用に削りません

当タウンは前もって道路用地を設定して区画していますので、契約時に敷地から道路分の土地を削られる心配は全くありません。

10年先を考えた区画

敷地の広さは将来の増築を見込んで十分なスペースがとってあります。

地価の将来性もお楽しみいただけます

名神ハイウェイのすぐ近く、東名高速と接続する日も間近、当タウンには名木が多く投資としてもその将来性がお楽しみいただけます。

設備について

電力（関西電力）

ガス（LPG集中配管メーター制）

水道（甲西町々営）

※ご希望により自家水道設置も可

附帯工事・造園等全て当社直営にて設計・施工いたします

名神

人イウエイサイドタウン





〈技術と芸術〉の株式会社西日本観光が遂に実現した夢の住宅団地

世界最初の乗用車付観光住宅団地!

住宅

宅地 49.5m²(15坪)
330.5m²(100坪)

ベレット1500DX
(パブリカ 800DX
ガレージ・門柱・塀)

●現地ご案内バス運行!

現地見学ご希望の方は電話又はハガキで本社企画室までお知らせ下さい。
毎週(土)午後1時30分、毎週(日)(祝)午前10時30分、京都市役所前集合出発。
※雨天でも地質を見ていただくためバスは運行します。
※現地へ直接おこしいただいても結構です。



建設大臣免許(1)340号

株式会社 **西日本観光**

本社 / 京都市中京区烏丸通り四条上ル東海銀行ビル4階
電話(075)241-1266代 郵便番号 604

〈住宅事業部 / 住宅開発・フルドーザ工事〉 〈観光事業部〉
滋賀県甲賀郡甲西町菩提寺 電話(石部局) 457 郵便番号 520-32
■宇治連絡所 / 黄檗高砂台団地開発
京都府宇治市五ヶ庄高砂台 電話(0774) 31-8600 郵便番号 611

新時代をつげるハイウェイサイドタウン!

昭和初期から今日まで、住宅地の多くは鉄道沿線にそって広がってきましたが、近年の自動車工業の急速な発展と高速道路の出現によって、ハイウェイサイドが新しい住宅地として脚光をあびています。

同時に東名高速道路の工事も着々と進行、完成すると住宅地は日本のタテの動脈ハイウェイにそって開かれてゆくことでしょう。



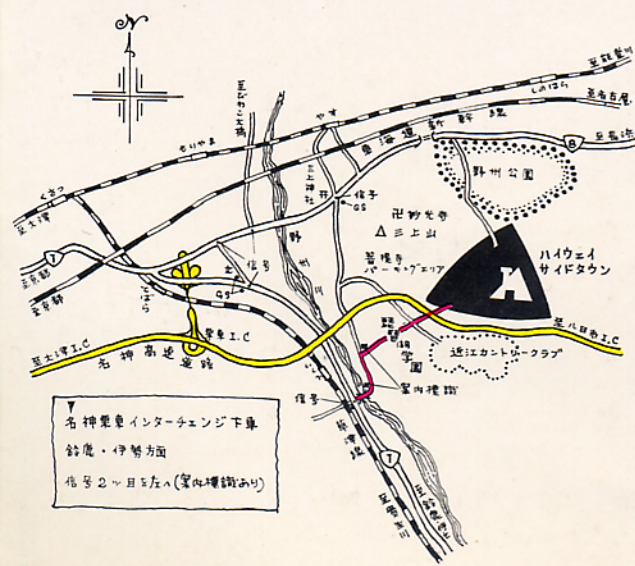
交通機関

■名神高速バスをご利用の場合

- 栗東インターチェンジまで (約8 km)
- 栗東—京都駅前間 (約40分)
- 栗東—新大阪駅前間 (約1時間10分)
- 栗東—三宮駅前間 (約1時間30分)

■国鉄東海道線をご利用の場合

- 国鉄東海道線野洲駅まで (約8 km)
- 野洲—京都駅 (約40分)
- 野洲—大阪駅 (約1時間20分)
- 野洲—三宮駅 (約2時間)
- 団地—国鉄東海道線野洲駅まで路線バスあり (滋賀交通バス)





▲つつじ

5月になれば団地いちえんはピンクの山つつじが咲き乱れます。



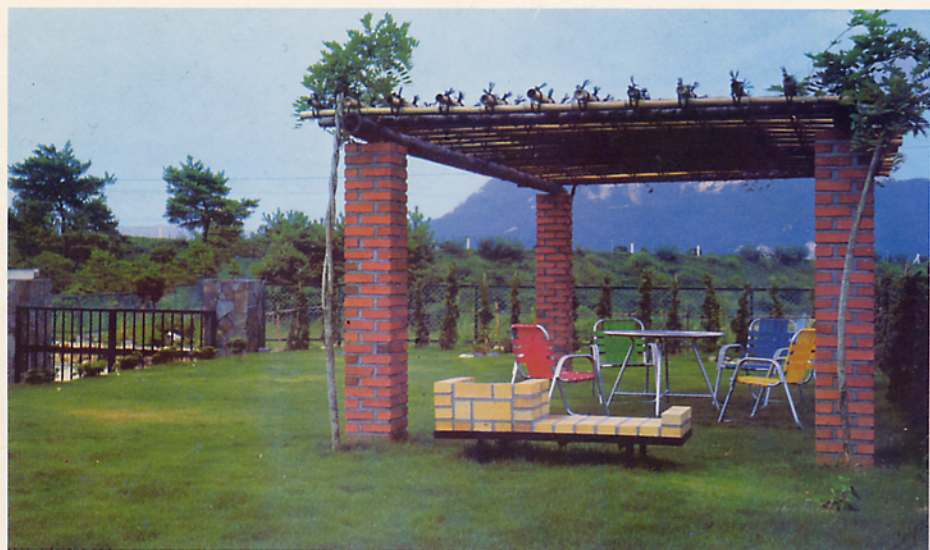
▼プール

大人用と子供用を備えた変形プール、シーズンになればお宅から水着スタイルのま、出かけられる団地専用プール。

▲事務所

現地ご見学のお客さまに楽しんでいただけるよう庭園を大きくとった当社滋賀営業所事務所。





▼三角屋根

庭木の産地である当団地には枝ぶりも楽しい名木がそのまま宅地内に生かされています。

▲藤だな

宅地内に藤柵をつくり名神ハイウェイを眺めながら一家団らのひと時を過ごされる某医師の庭園。



▼あずまや

宅地内に和風の東屋をつくりバーベキューパーティなど楽しいひと時を過ごされる某事業家の庭園。

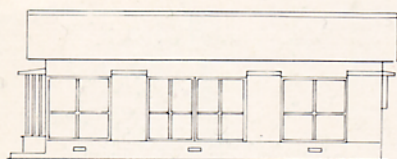




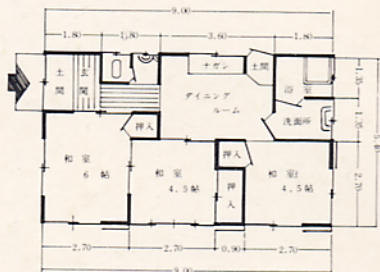
モデルハウス2号

木造日本瓦葺平家建

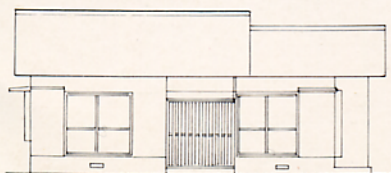
《正面姿図》



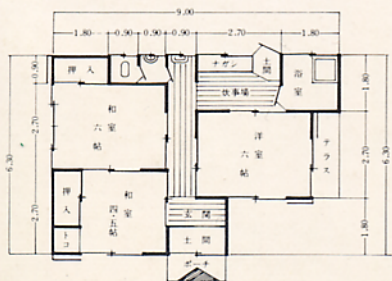
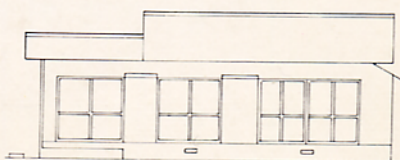
《間取図》



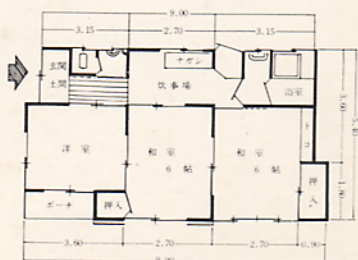
モデル1号型 《正面姿図》



モデル3号型 《正面姿図》



《間取図》



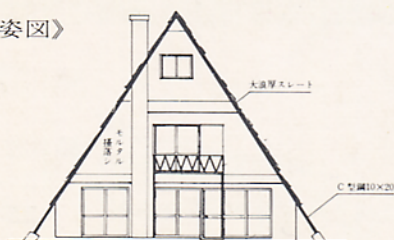
※その他別注建築の設計・施工も承ります



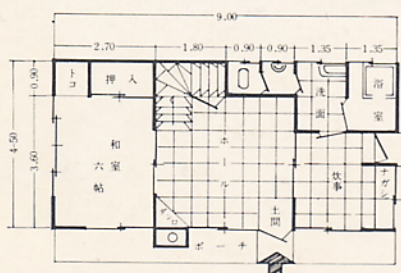
モデルハウス7号改良型

鉄骨木造スレート葺3階建

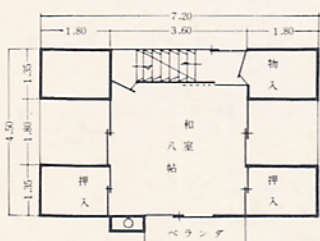
《正面姿図》



《1階間取図》



《2階間取図》



《3階間取図》

